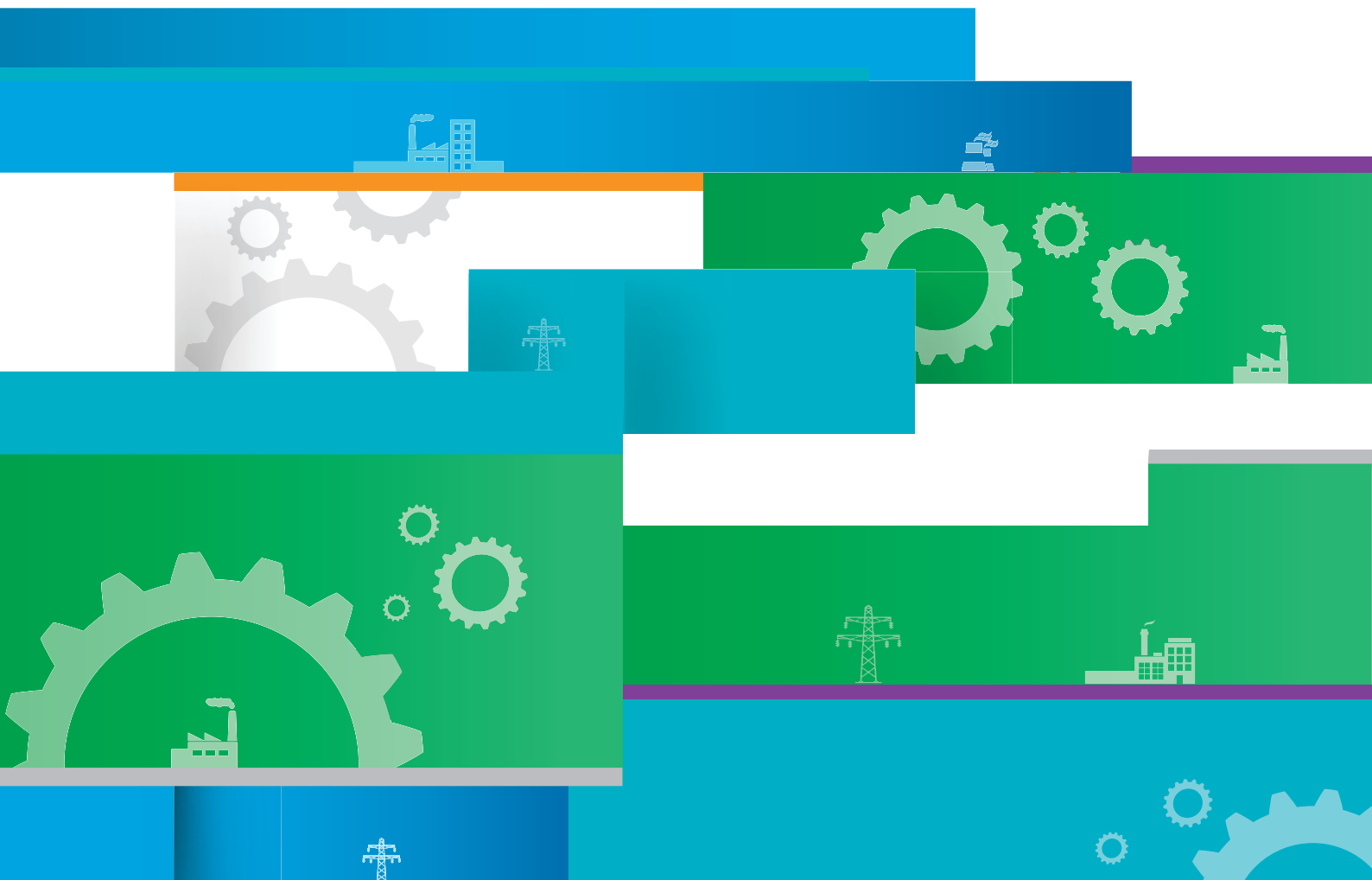
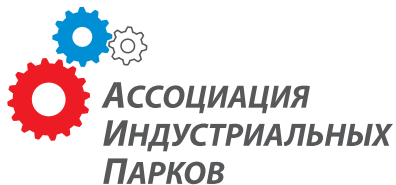


# МАКЕТ КОНЦЕПЦИИ ИНДУСТРИАЛЬНОГО ПАРКА



Макет концепции по созданию Индустриального парка подготовлен **Ассоциацией индустриальных парков** при поддержке **ОАО «Сбербанк России»**.



**СБЕРБАНК**

*Всегда рядом*

Концепция – основной документ, описывающий проект индустриального парка. Вид и структура Концепции разработаны Ассоциацией индустриальных парков для помощи в подготовке новых проектов. В состав документа входят исследования и разделы, необходимые для точного финансового планирования и принятия положительного инвестиционного решения по проекту.

Концепция ИП состоит из двух документов: бизнес-план и мастер-план проекта. Оба документа готовятся одновременно и содержат взаимодополняющую и необходимую друг для друга информацию. В рамках данного макета приводится рекомендуемый состав глав и внутренних разделов по каждой части Концепции.

# Содержание

## Бизнес-план

1. Резюме проекта	2
2. Бизнес-модель индустриального парка	3
3. Комплексная характеристика участка	4
4. Анализ рынка и стратегия маркетинга	5
5. Система управления персоналом и анализ трудовых ресурсов	7
6. Схема осуществления проекта	9
7. Финансовый анализ и оценка инвестиций	10
8. Оценка рисков	10

## Мастер-план

1. Строительная площадка	12
2. Энергетическая концепция	13
3. Архитектурно-градостроительная концепция	14
4. Смета расходов	15

Список материалов и документов приложения к Концепции	16
---	----



АССОЦИАЦИЯ  
ИНДУСТРИАЛЬНЫХ  
ПАРКОВ

# Бизнес-план

# 1

## Резюме проекта

Резюме бизнес-плана – это характеристика проекта, раскрывающая его цели и обоснование успешности. Содержание раздела состоит из описания сущности проекта, его цели; истории проекта, информации о заявителе проекта, проектной команды и краткого изложения основных тезисов по всем ключевым разделам бизнес-плана.

### 1.1. Паспорт учредителя или инициатора проекта

Укажите полную контактную информацию: наименования и адреса. Раскройте финансовые возможности, роль в рамках проекта. Опишите область деятельности компании в прошлом и в настоящее время. Опишите будущее бизнеса в случае реализации предлагаемого бизнес-плана.

### 1.2. Цель создания индустриального парка

Опишите поставленные цели с точки зрения компании, ключевых членов проектной команды и предполагаемые социально-экономические достижения проекта, а также актуальность создания индустриального парка на территории конкретного субъекта РФ.

### 1.3. История проекта

Расскажите историю разработки проекта (даты важных событий в истории разработки проекта). Укажите проведенные исследования и изыскания (название, автор, дата завершения, заказчик), а также выводы и принятые решения на основе ранее проведенных исследований и изысканий для дальнейшего использования в рамках реализации проекта.

Поясните, почему проект еще не был осуществлен в предлагаемом вами формате.

### 1.4. Расходы на подготовительные исследования и соответствующие изыскания

(если они включены в проектные издержки подготовки индустриального парка, т.е. если они будут оплачиваться в рамках проекта, а не третьими сторонами).

Кратко представьте затраты по проекту на текущий момент времени, например на предварительные исследования и подготовительные изыскания.

Преинвестиционные исследования:

- предварительное технико-экономическое обоснование;
- технико-экономическое обоснование;
- вспомогательные исследования;
- гонорары экспертам, консультантам, проектировщикам.

Подготовительные изыскания, например:

- съемка территории;

- количественные обзоры, например, определение потребностей: газо-, электро-, водоснабжении, длине необходимой подъездной дороги, в строительных материалах;
- оценка воздействия на окружающую среду;
- прочие изыскания и испытания.

### 1.5. Описание команды проекта

Справка о ключевых членах команды. Укажите уже реализованные проекты членами команды, дайте характеристику их профессиональному опыту.

### 1.6. Описание основных параметров ИП

Кратко изложите бизнес-модель проекта, опишите ключевые положения выбранной маркетинговой и инвестиционной стратегии. Дайте емкую характеристику по каждому этапу реализации проекта с указанием финансовых и других целевых показателей. Укажите предполагаемый объем инвестиций и их структуру, а также приведите прогноз по ключевым финансовым показателям проекта.

## 2

## Бизнес-модель промышленного парка

В этом разделе необходимо в полной мере изложить все ключевые параметры промышленного парка: от типа и специализации до организационной структуры, предполагаемых услуг и портретной характеристики предполагаемых резидентов. Информация, излагаемая в рамках главы, должна быть снабжена необходимыми ссылками на проведенные исследования и другие формы обоснования предлагаемых решений.

### 2.1. Модель создаваемого промышленного парка

Охарактеризуйте промышленный парк по основным параметрам:

- тип («Greenfield» - «Brownfield» проект);
- форма собственности (государственный, частный или в собственности государственно-частного партнерства);
- наличие или отсутствие управляющей компании и ее форма собственности (частная, государственная).

### 2.2. Резидентная политика

В этом разделе должен даваться ответ на вопрос – кто является клиентом промышленного парка, на резидентов какого типа рассчитан проект? Рекомендуемые подразделы:

- отраслевая специализация (если предполагается);
- описание «якорного» инвестора-резидента (если предполагается);
- портретная характеристика резидентов промышленного парка (размер пред-

приятия, страновая принадлежность, предпочитаемые отрасли хозяйства в которых работают резиденты и т.д.);

- ограничения по размещаемому производству (размер предприятия, экологические и санитарные нормы, токсичность отходов и опасность производства, максимальному уровню потребления энергии и т.д.);
- конкурентные преимущества индустриального парка для будущих резидентов.

### 2.3. Описание парка и предоставляемых услуг

Укажите ключевую информацию по земельному участку (площадь, конфигурация, текущее состояние). Дайте развернутое описание устройства парка, внутреннего зонирования, качества и количества существующих и планируемых к возведению производственных и административно-хозяйственных зданий. Опишите существующую и планируемую к возведению инфраструктуру.

В рамках раздела также следует раскрыть планируемую систему управления, перечислить предполагаемые услуги и охарактеризовать тарифную политику. Укажите отличительные особенности индустриального парка.

При изложении раздела используйте карты, схемы и другой графический материал.

### 2.4. Организационное планирование

Организационное построение зависит в значительной степени от типа индустриального парка, а также резидентной политики и спектра оказываемых услуг. Подготовьте организационную схему индустриального парка, с указанием типов взаимодействия всех составных элементов (управляющая компания, резиденты, владелец парка, поставщики услуг и т.д.).

### 2.5. Управляющая компания

Опишите роль и функции управляющей компании на всех стадиях проекта. Раскройте организационную структуру управляющей компании: состав отделов компании, их назначение и взаимосвязь, а также функциональную роль. Также необходимо привести итоговые расчеты по расходам на создание и функционирование УК.

В случае отсутствия собственной управляющей компании и планировании привлечения сторонней организации, сформулируйте основные требования к конкурсной документации и укажите общие данные по затратам на услуги такой компании.

## 3

## Комплексная характеристика участка

Обоснуйте выбор места строительства индустриального парка. В рамках этой главы определите потребность субъекта РФ (макрорегиона, муниципального образования) в создании индустриального парка, выраженную в экономических

и институциональных предпосылках, а также инвестиционную привлекательность региона при реализации данного проекта. Все разделы главы должны быть подкреплены качественными картами и картосхемами описываемой территории.

### 3.1. Место осуществления проекта

Опишите выбранное место с указанием федерального округа, субъекта федерации, географического положения, района, города.

### 3.2. Обоснование выбора места реализации проекта

Укажите основные требования к месту расположения, связанные с функционированием парка. Обоснуйте свой выбор на основании анализа ключевых требований к месту расположения индустриального парка:

#### **экономико-географическое положение выбранного субъекта РФ:**

- природно-климатические условия, экологические особенности хозяйствования в регионе;
- внутрирегиональная экономическая ситуация, отраслевая структура экономики, природно-ресурсный потенциал;
- транспортное положение, наличие транспортных магистралей, коридоров, развитость внутренней транспортной сети, наличие сквозных транспортных потоков, связь с основными экономическими центрами страны и доступ к внешней границе;
- трудовые ресурсы, квалификация, возрастной состав, наличие профессиональных учебных заведений, отраслевых специалистов и возможность их обучения.

#### **инвестиционный потенциал субъекта РФ:**

- макроэкономические показатели и их динамика;
- тарифы на коммунальные услуги и политика по подключению к основным ресурсам;
- инвестиционная и промышленная политика региона;
- наличие и качество местных финансовых институтов;
- внутрирегиональная программа развития;
- региональное законодательство.

#### **инновационность местной экономики:**

- развитость среднего и малого бизнеса;
- размещение новых производств в течение последних 5 лет;
- доля высокотехнологичных отраслей;
- наличие и качество научно-производственной базы.

Для специализированных индустриальных парков необходимо провести более глубокий анализ отрасли, положение региона на экономической карте государства в отраслевом разрезе, а также доступ к основным производственным ресурсам потенциальных резидентов.



**внутрирегиональное положение:**

- строительная площадка и прилегающая местность;
- транспортная доступность;
- конфигурация инженерных сетей;
- удаление отходов;
- наличие рабочей силы;
- фискальный и правовой режим;
- строительные, монтажные и ремонтные предприятия;
- условия жизни.

**3.3. Оценка воздействия на окружающую среду**

Инвестиционное исследование должно содержать тщательный и реалистичный анализ воздействия данного инвестиционного проекта на состояние окружающей среды. Зачастую такое воздействие является важнейшим фактором при оценке осуществимости любого проекта в социально-экономическом, финансовом и техническом отношении. Рекомендуемая структура раздела:

- характеристика намечаемой хозяйственной деятельности со стороны ИП и размещаемых резидентов;
- изучение современного состояния и прогноз окружающей среды;
- исследование воздействия намечаемой хозяйственной деятельности;
- анализ вероятных аварийных ситуаций и их последствия;
- разработка мероприятий, снижающих воздействие ИП на окружающую среду;
- эколого-экономическая оценка последствий воздействия промышленного объекта на ОС;
- расчет компенсационных издержек и прямых затрат проекта на охрану.

**4****Анализ рынка и стратегия маркетинга**

Материалы, излагаемые в этой главе базируются на предварительных маркетинговых исследованиях. Результаты исследований должны стать основой для разработки линейки сервисных услуг ИП, тарифной политики по базовым услугам (размещение и коммунальные услуги), портретной характеристики резидентов парка, комплексу мер по привлечению резидентов и продвижению парка на региональном, национальном и международных рынках.

**4.1. Анализ рынка базовых услуг и дополнительных сервисов индустриального парка**

- Определите целевые группы инвесторов и клиентов индустриального парка: компании-резиденты, девелоперские компании, логистические операторы, якорные инвесторы, торговые сети.

- Определите предпочитаемые сервисы и инфраструктуру обслуживания резидентов.
- Проведите анализ спроса на объекты социальной и деловой инфраструктуры индустриального парка.
- Сделайте сравнительный анализ конкурентных площадок (индустриальных парков, индустриальных площадок, прочих вариантов) размещения производств, их ценовой политики по отношению к резидентам и покажите его результаты в краткой форме, используя графику и таблицы (например, ценовые предложения по арендным ставкам и удаленности от крупного финансово-промышленного центра).

#### **4.2. Разработка продуктов и услуг индустриального парка, предложения по тарифной политике**

- Приведите соотношение принципов продажи, аренды, built-to-suit по производственным активам.
- Покажите распределение (в пропорциях) свободной земли, производственной застройки, коммерческой и жилой недвижимости.
- Опишите модель создания и работы управляющей компании индустриальных парков, описание ожиданий российских и иностранных клиентов от деятельности управляющей компании.
- Сделайте описание полного спектра услуг, оказываемых управляющей компанией.
- Опишите типовые продукты для резидентов индустриального парка, приведите структуру ценообразования и модель реализации услуг управляющей компании.
- Изложите стратегию развития услуг по использованию инфраструктуры и других услуг управляющей компании индустриального парка.

#### **4.3. Оценка доходов от продаж**

Оцените годовой объем доходов от продаж на этапе окупаемости и реализации проекта в течение первых 5-10 лет функционирования индустриального парка. Результаты оценки представьте в таблице с разбивкой по кварталам и видам деятельности (доходы от продажи, аренды земли, оказываемых дополнительных услуг и т.д.).

#### **4.4. Разработка механизмов привлечения резидентов индустриального парка**

- Опишите модель привлечения инфраструктурных инвесторов и резидентов в индустриальный парк.
- Изложите стратегию привлечения резидентов в индустриальный парк с учетом региональных особенностей:
  - Проактивная политика. Отраслевая направленность и круг потенциальных инвесторов, уникальные преимущества парка. Прямые обращения и развитие контактов. Участие в международных мероприятиях.
  - Реактивная политика (схема работы с запросами инвесторов).

#### 4.5. Оценка расходов на маркетинговое продвижение

Дайте сводную оценку бюджета маркетинговых мероприятий на всех стадиях проекта.

## 5

### Система управления персоналом и анализ трудовых ресурсов

Проведите оценку потребностей в персонале для данного проекта на различных уровнях управления и функционирования парка наряду с потребностями в персональной подготовке на различных уровнях и на различных этапах осуществления проекта.

#### 5.1. Штатное расписание

Подготовьте подробное штатное расписание с разбивкой на рабочую силу производственных и непроизводственных подразделений, учитывая следующие факторы:

- организационная схема;
- стратегия и цели управления для эксплуатации парка;
- потребности в специалистах различных категорий и уровень требуемой квалификации работников;
- наличие рабочей силы (местной/иностранной);
- действующее трудовое законодательство.

#### 5.2. Смета расходов

Рассчитайте годовую смету расходов на рабочую силу.

#### 5.3. Анализа доступных трудовых ресурсов в части удовлетворения предполагаемых потребностей резидентов ИП

Составьте обобщенные оценочные потребности в количестве и квалификации трудовых ресурсов со стороны потенциальных резидентов парка.

- Дайте характеристику региональному рынку трудовых ресурсов. Опишите кадровый состав, отраслевую специализацию, уровень оплаты и дефицитные профессии.
- Опишите региональную инфраструктуру подготовки кадров: высшие учебные заведения, профессионально-технические училища, учебные комбинаты.
- Укажите действующие региональные программы по привлечению и подготовке квалифицированных кадров.

**6**

## Схема осуществления проекта

Стадия осуществления проекта охватывает период с момента принятия решения об инвестировании до начала функционирования парка. Осуществление проекта включает ряд этапов от переговоров и заключения контрактов, разработки проекта до строительства и ввода в эксплуатацию. Без надлежащего планирования реализация может затянуться на весьма длительное время, что поставит под угрозу потенциальную рентабельность проекта.

### 6.1. Программа осуществления проекта

Разработайте и детально опишите оптимальную программу осуществления проекта с учетом следующих факторов:

- создание механизма управления для осуществления проекта;
- подробная проектная документация по оборудованию, торгам, оценке заявок, заключению контрактов;
- подробное планирование инженерных работ, торгов, оценки заявок, заключения контрактов;
- организация финансирования;
- сроки строительства;
- приобретение земли;
- контроль и координация работ, проведение испытаний и ввод в эксплуатацию оборудования и инженерных сооружений;
- создание системы администрации, наем и профессиональная подготовка персонала;
- организация снабжения;
- установление контактов с государственными органами в целях своевременного утверждения лицензий, контрактов, разрешительной документации и т.д.;
- расходы на подготовку и эмиссию ценных бумаг.

Приведите подробную характеристику объектов на каждом этапе проекта (в соответствии с очередностью ввода в эксплуатацию).

### 6.2. График работ

Составьте график работ (схема Ганта), перечислите мероприятия и покажите их последовательность на диаграммах и/или в сетевых графиках.

**7**

## Финансовый анализ и оценка инвестиций

Обобщите сметы по всем направлениям расходов и составьте детальную таблицу инвестиционных затрат по проекту. Опишите схему финансирования проекта и приведите детальный план финансовых потоков с поквартальной разбивкой

на среднесрочный период. Все расчеты необходимо проводить на основании финансовой модели той кредитной организации, куда будет представляться проект.

### 7.1. Общие инвестиционные затраты по проекту

Укажите обоснованные данные по затратам с разбивкой по основным направлениям, видам работ и времени.

- Предварительные исследования и изыскания.
- Земля и подготовка строительной площадки.
- Производственные объекты и инженерные сооружения.
- Благоустройство и озеленение территории.
- Вспомогательное и эксплуатационное оборудование.
- Технический надзор.
- Потребности в чистом оборотном капитале.
- Налоги и обязательные платежи.
- Прочие затраты.

### 7.2. Финансирование проекта

Опишите и обоснуйте предполагаемые или фактические источники финансирования. Рассчитайте годовой объем затрат на финансирование. Охарактеризуйте воздействие расходов, связанных с финансированием и погашением задолженности на проектное предложение. Укажите структурные финансовые коэффициенты (соотношение собственных и заемных средств).

### 7.3. Финансовая модель проекта

Подготовьте таблицы прогнозируемого движения наличности, отчеты о прибылях и убытках и общие балансы на весь период эксплуатации парка. Приведите прогнозные данные по наполняемости площадей парка на среднесрочный период. Рассчитайте показатели промышленной рентабельности:

- срок окупаемости,
- простая ставка дохода,
- чистая дисконтированная стоимость,
- внутренняя ставка дохода.

Проведите анализ чувствительности конъюнктуры (влияние изменений цен на землю и коммунальные ресурсы и инвестиционных затрат на финансовую жизнеспособность проекта). Укажите основные факторы риска и вероятность их возникновения.

### 7.4. Оценка экономического эффекта от реализации проекта

Укажите возможный социальный эффект от реализации проекта (создание новых рабочих мест, улучшение инфраструктуры, повышение уровня жизни, использование труда инвалидов и т.д.).

Дайте экономическую оценку реализации проекта для территории размещения ИП (прогноз по налоговым поступлениям в бюджеты разных уровней от эксплу-

атации парка и резидентов парка, экономический эффект для региона, вклад в ВРП и пр.). Приведите общие и удельные показатели бюджетной и экономической эффективности проекта в табличном виде.

## 8

## Оценка рисков

### 8.1. Оценка рисков по ключевым стадиям проекта

Проведите оценку рисков, не связанных напрямую с финансовой составляющей реализации проекта, для всех стадий подготовки и реализации проекта. По каждому фактору риска опишите его источник, влияние на проект и возможные предупреждающие действия.

Ключевые стадии реализации проекта:

- землеустроительные работы;
- получение разрешительной документации;
- подготовка проектно-сметной документации;
- согласование объемов и подключения электро- и теплоэнергии, газа и воды;
- строительство и подготовка территории парка;
- строительство вспомогательной инфраструктуры (подъездные дороги, подвод инженерной инфраструктуры к точкам подключения и т.д.);
- поиск и привлечение резидентов;
- долгосрочная эксплуатация индустриального парка.

Также возможна классификация рисков по характеру происхождения:

- административные;
- макроэкономические;
- природные;
- экологические;
- имущественные;
- производственные;
- транспортные и др.

Оформите полученные оценки в виде таблицы.

### 8.2. SWOT-анализ проекта

SWOT-анализ – это анализ сильных и слабых сторон, возможностей и угроз. Для того, чтобы проанализировать предлагаемый проект, составьте таблицу, в которой укажите все основные достоинства и сильные стороны, недостатки и слабые стороны проекта с учетом влияния внешней среды. Результаты анализа таблицы кратко изложите в этом разделе. Саму таблицу можно привести в приложении.



# Мастер-план

# 1

## Строительная площадка

Подробно опишите выбранную площадку, указав следующие данные:

- место осуществления проекта (город или район, улица, номер владения, участок, кадастровый номер и т.д.);
- географические и геодезические условия с использованием карт соответствующего масштаба:
- расположение;
- границы;
- прилегающие строения;
- линии контура;
- дороги и другие транспортные линии;
- линии коммунальных сетей, ближайшая точка подсоединения;
- существующие препятствия и сооружения;
- почвенные условия.
  - существующие права подхода, сервитуты и т.д;
  - стоимость земли;
  - категория земли;
  - местные условия: физическая и социально-экономическая инфраструктура;
  - государственная политика в сопоставлении с частными интересами;
  - свойства площадки и существующие условия;
  - степень подготовленности и освоенности площадки.

# 2

## Энергетическая концепция

В рамках раздела разрабатываются основные технологические решения по обеспечению парка и резидентов коммунальными ресурсами и присоединению к внешней инфраструктуре.

- Ситуационный анализ энергетических возможностей района размещения выбранного участка.
- Укрупненный анализ обеспеченности участка ИП энергоресурсами (внешней инженерной инфраструктурой).
- Определение укрупненных показателей энергоресурсов, необходимых для обеспечения резидентов и Индустриального парка в целом.
- Вариантный анализ обеспечения потребности ИП в энергоресурсах, включая оценку эффективности использования, стоимости, надежности и эксплуатационной привлекательности.
- Описание основных технологических решений внутриплощадочной энергетической инфраструктуры, включая перечень необходимых объектов и оценку объемов затрат на их создание по каждому виду энергоресурсов.



### 3

## Архитектурно-градостроительная концепция

- Схема расположения площадки индустриального парка на территории субъекта РФ.
- Схема современного использования территории, включая фотофиксацию.
- Схема планировочных и инженерно-строительных ограничений.
- Перечень необходимых объектов инфраструктуры индустриального парка (транспортной, деловой, социальной и иной), включая описательную часть и ориентировочные технико-экономические показатели.
- Модели зданий для различного типа резидентов индустриального парка, включая укрупненные технико-экономических показатели для каждой модели.
- Схема функционального зонирования территории индустриального парка.
- Концепция планировочного решения территории индустриального парка.
- Схема комплексной оценки возможного воздействия индустриального парка с учётом санитарно-защитных зон.
- Схема движения транспорта.
- Компьютерное моделирование территории индустриального парка.

### 4

## Смета расходов

Смета расходов составленная по результатам разработки мастер-плана будет служить обоснованием основных инвестиционных затрат, поэтому от качества выполненных расчетов зависит успешность реализации всего проекта.

## Список материалов и документов, приложения к Концепции

### 1. Социально-экономический обзор по региону.

1.1. Макроэкономическая динамика региона. Региональные и федеральные предпосылки для создания промышленных парков. Политический и социально-экономический контекст. Анализ нормативной базы в сфере промышленной и инвестиционной политики субъекта РФ. Оценка инвестиционной привлекательности субъекта РФ.

1.2. Анализ структуры промышленного потенциала, его конкурентных преимуществ и ограничений с точки зрения развития промышленных парков. Анализ ключевых предприятий, формирующих экономику региона. Сырьевая и ресурсная база региона. Выявление кластеров.

1.3. Оценка состояния и перспективы развития энергетической и инженерной инфраструктуры в контексте задачи развития промышленного парка

1.4. Ресурсная и сырьевая база. Анализ кадрового потенциала для развития промышленности (в т. ч. возрастные характеристики, уровень заработной платы и доходы населения, профессионально-квалификационный разрез). Возможности привлечения и обучения квалифицированного персонала.

1.5. Анализ транспортной доступности региона – выделение логистических «хабов», увязка транспортной системы региона с транспортно-логистическими путями.

1.6. Отраслевая структура и емкость рынков сбыта. Внутреннее региональное и макрорегиональное (федеральный округ) потребление, перспективы роста потребительского спроса, в том числе за счет импортозамещения. Рынки сбыта для средств производства, в том числе экспортные возможности.

### 2. Правоустанавливающие документы на объекты недвижимости и инфраструктуру предприятий, землеустроительные документы.

### 3. Ситуационный план муниципального образования.

#### 4. Документация территориального планирования:

- схема территориального планирования региона,
- генеральный план муниципального образования,
- правила землепользования и застройки,
- градостроительное обоснование размещения объектов капитального строительства,
- материалы архитектурно-градостроительной концепции.

#### 5. Материалы предварительных инженерных изысканий на проектируемой территории:

- материалы инженерно-археологических изысканий,
- материалы топографо-геодезических работ (М 1:1000) с существующими инженерными сетями,
- материалы инженерно-геологических изысканий,



- материалы инженерно-экологических изысканий,
- аэрофотосъемка,
- гидрогеологическое заключение на подземные воды,
- отчет по гидрологии,
- отчет о производстве гидрометеорологических работ с целью определения гидрологических характеристик близлежащих водоемов,
- отчет по санитарно-бактериологическим исследованиям почвы, исследования качества атмосферного воздуха и физических факторов.

**6. Кадастровый план земельного участка.**

**7. Предварительные технические условия или письма с информацией о возможности присоединения инженерного оборудования территории к внешним инженерным сетям и коммуникациям с указанием на топографической съемке точек подключения к сетям.**

**8. Копии достигнутых соглашений или договоров о содействии или любом участии в проекте ИП, с юридическими лицами, частными компаниями, органами государственной власти местного самоуправления и пр.**

**9. Документы, запрашиваемые кредитной организацией для проведения инвестиционной (финансовой) экспертизы проекта.**

